



ONTWIKKELKADER WATERVEILIGHEID MAASVLAKTE 2

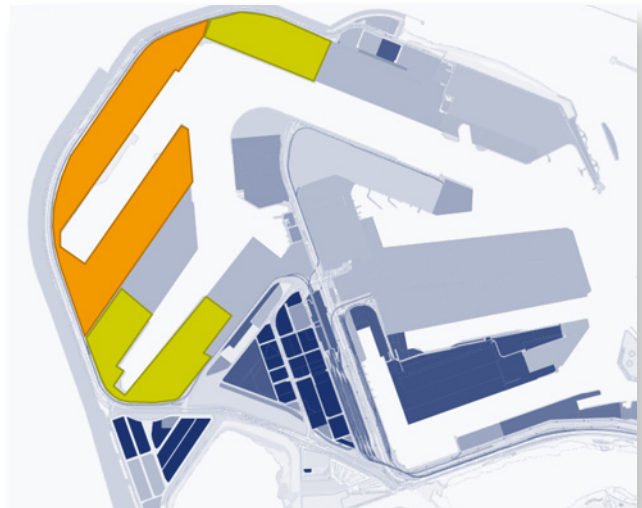
INLEIDING

In dit document is aangegeven hoe de nog te ontwikkelen gebieden op Maasvlakte 2 waterveilig uitgevoerd moeten worden.

HET BESLUIT

De nog te ontwikkelen groene en oranje gebieden op Maasvlakte 2 worden op de volgende hoogte aangelegd:

- **Containerterminals (groene gebieden):**
NAP +5.00 m.
Voor deze terreinen is de klant verantwoordelijk voor het nemen van aanvullende adaptieve waterveiligheidsmaatregelen. Havenbedrijf Rotterdam N.V. zal de klant hierin adviseren.
- **Nieuw te ontwikkelen gebieden voornamelijk bestemd voor BRZO-bedrijven (oranje gebieden):**
NAP +6.00 m.
In overleg met de klant wordt afgesproken hoe deze hoogte zal worden bereikt.



VERANTWOORDING/ACHTERGROND BIJ HET BESLUIT

Rond 2008 is de scope van aanleg Maasvlakte 2 vastgesteld o.b.v. van de toen geldende inzichten. De aanleghoogte van de terreinen en de kerende hoogte van de kademuren is bepaald op basis van onderzoek uit 2006 en is in het Bestemmingsplan Maasvlakte 2 als volgt vastgelegd:

- Aanleghoogte alle terreinen op NAP +5.00 m. Dit geldt ook voor de kruinhoogte van kademuren en taluds.
- Bij percelen waar chemische activiteiten plaatsvinden, wordt van geval tot geval bepaald of extra maatregelen, zoals bijvoorbeeld extra hoogte, voor deze terreinen nodig is vanwege mogelijk milieuroisico's. De wijze waarop is dus maatwerk.
- Aanleghoogte infrastructuurbundel op NAP +5.50 m.

In het kader van het programma waterveiligheid is in 2021 een studie voor de Maasvlakte voltooid. Een vergelijking tussen de uitgangspunten van 2006 en van 2021 leert dat de uitgangspunten uit 2006 niet perse leiden tot het toekomstvast waterveilig ontwikkelen van nieuwe terreinen. De belangrijkste redenen hiervoor zijn het verschoven zichtjaar voor nieuwe projecten, nieuwe inzichten in waterstanden en zeespiegelstijging en overstromingseffecten.



Containerterminals (groene gebieden)

Voor de containerterminals wordt van toepassing:

- Geen wijzigingen in de kadehoogte, deze blijft NAP +5.00 m, vanuit het oogpunt van doorzetten van de huidige functionaliteit van de kademuur alsmede het feit dat het contract voor realisatie Amaliahaven reeds gegund en in uitvoering is.
- Havenbedrijf en klanten gaan in overleg met het adviesteam waterveiligheid met elkaar in gesprek over:
 - de verantwoordelijkheid voor schade als gevolg van een overstroming (klant).
 - de maatregelen uit de adaptatiestrategie Maasvlakte die door de klant genomen kunnen worden. Hierbij geldt met name het wet- en/of dryproof maken van kwetsbare installaties als een advies en/of de mogelijkheden om stacks volledig of gedeeltelijk hoger aan te leggen.



Overige typen industrie (oranje gebieden)

Voor de oranje, nog te ontwikkelen, gebieden wordt van toepassing:

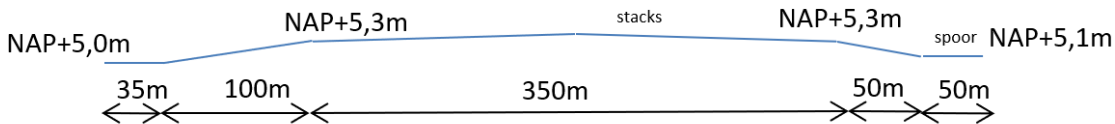
- De terreinen worden aangelegd op NAP +6.00 m, omdat hier voornamelijk BRZO activiteiten voorzien worden. De insteek is hierbij dat de uiteindelijk maaiveldhoogte NAP +6.00 m bedraagt. De wijze waarop is maatwerk en dient in overleg tussen het Havenbedrijf en de toekomstige klant vormgegeven te worden. Voorbeelden:
 - Integraal ophogen tot NAP +6.00 m en inzaaien.
 - Ophogen tot een lagere waarde, waarna de klant via verharding tot NAP +6.00 m komt.
 - Deels ophogen en de terreinrand aan het water hoger aanleggen op NAP +6.00 m.
 - Te verwachten zettingen dienen in de aanleghoogte verdisconteerd te worden.
- Havenbedrijf en klanten bespreken de verantwoordelijkheid voor eventuele schade als gevolg van een overstroming.

TOELICHTING OP DE UITVOERING

Uitvoering zal geschieden per project / uitgifte. Door het waterveiligheidsteam zijn principes uitgewerkt hoe de aansluiting op de bestaande omgeving kan worden vormgegeven.

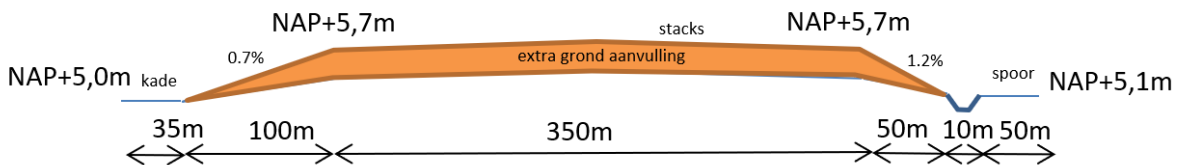
Voorbeelden containerterminals (groene gebieden).

Bestaande situatie Maasvlakte 2: Container terminals



Huidige configuratie containerterminals

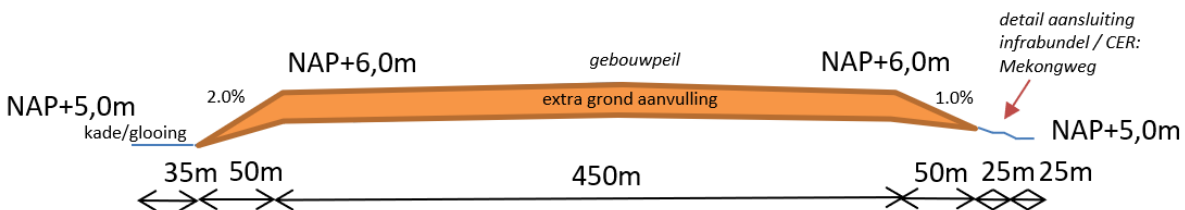
Optie 1 - Maasvlakte 2: Container terminals



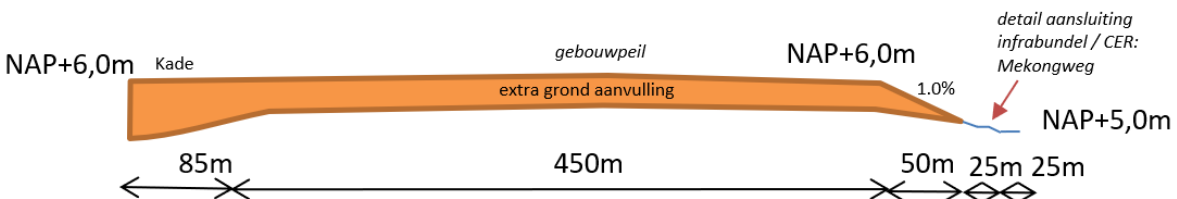
Principe oplossing containerterminals (stackhoogte naar NAP +5.70 m)

Voorbeelden overige typen industrie (oranje gebieden).

Optie 1 - Maasvlakte 2: Chemie/Tank terreinen



Optie 2 - Maasvlakte 2: Chemie/Tank terreinen



Principe oplossingen oranje gebieden

NB. De terreinrand kan zowel een glooiing als een kademuur zijn. Ophoging toepassen zoals in 1 van de 2 principeoplossingen.