



NEEM DE TIJD VOOR VEILIGHEID

Welkom in de haven van Rotterdam!

Je vaart in Rotterdam door een prachtige omgeving. Houd er rekening mee dat het ook de snelweg voor binnenvaart en zeevaart is. Bereid je reis goed voor.

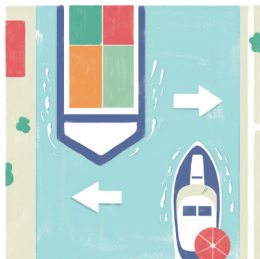
REISVOORBEREIDING

- Maak een vaarplan, zorg voor actuele kaarten, check de marifoon (blok-) kanalen.
- Bekijk de weers- en getijdevoorspelling zie:
www.portofrotterdam.com/nl/scheepvaart/actueel-operationele-informatie
- Zet alles aan boord goed vast in verband met ruiger vaarwater.
- Zorg voor reddingsvesten voor alle opvarenden.
Voor uw eigen veiligheid raden wij aan deze ook te dragen.
- Controleer deze websites:
www.portofrotterdam.com/pleziervaart
www.varendoejesamen.nl

WIJ WENSEN JE EEN PLEZIERIGE EN **VEILIGE** VAARTOCHT DOOR ROTTERDAM!



BEREID JE REIS GOED VOOR



HOUD STUURBOORDWAL



KIJK OM JE HEEN

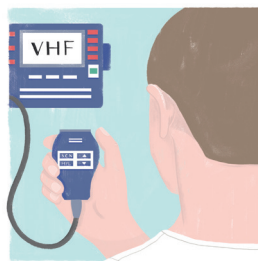
geef beroepsvaart de ruimte,
houd rekening met de dode
hoek en kijk ook achterom



VOER DE JUISTE VERLICHTING



**HET IS VERBODEN VOOR
PLEZIERVAART HAVEN-
BEKKENS IN TE VAREN***



GEBRUIK JE MARIFOON

luister uit en meld je bij
bijzondere manoeuvres



**VEROORZAAK
GEEN HINDERLIJKE
WATERBEWEGING**



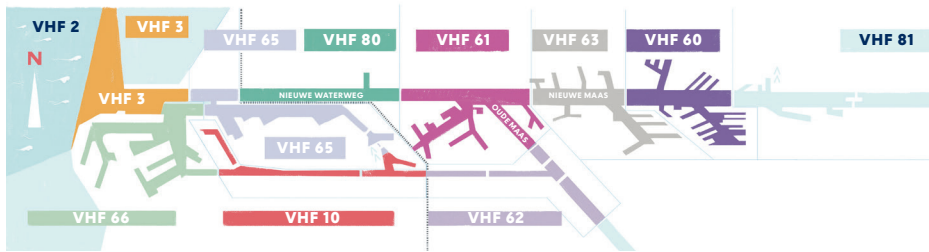
BOB. OOK OP HET WATER



VERBODEN TE ZWEMMEN

* zie voor uitzonderingen: www.portofrotterdam.com/pleziervaart

NEEM DE TIJD VOOR VEILIGHEID



MARIFOONGEBRUIK EN VHF KANALEN

Uitluisteren is verplicht als je een marifoon aan boord hebt.

WANNEER MELDEN

Bij bijzondere manoeuvres zoals:

- Het kruisen van het vaarwater
- Het in- of uitvaren van havenbekkens (Parkhaven, jachthavens)

en:

- Wanneer je gevraagd wordt (door de verkeerspost) om je te melden
- Als het iets toevoegt aan het verkeersbeeld

HOE TE MELDEN

- Roep de sector op waarin je vaart
- Noem je scheepsnaam
- Je positie (dwars van..., opvaart, afvaart)
- Je bestemming

Bel 112 als elke seconde telt!

NEEM DE TIJD VOOR VEILIGHEID

TANK! CHECK! DENK! EN VOORKOM ZO MOTORSTORING

Motorstoring veroorzaakt al snel een gevaarlijk situatie.

Check daarom voor vertrek:

- Brandstof voldoende?
- Controleer oliepeil en koelwater
- Controleer de staat van de accu's
- Vervang regelmatig brandstoffilters

TOCH MOTORSTORING IN DE ROTTERDAMSE HAVEN?

- Vraag hulp op marifoonkanaal van de sector waar je bent
- Bel 010-2521000
- In nood: bel 112

Kijk op de site van Varen doe je samen voor nog meer tips en check hulp.

www.varendoejesamen.nl/kenniscentrum/artikel/tank-check-denk-en-voorkom-zo-motorstoring

ALGEMENE NAUTISCHE INFORMATIE

Haven Coördinatie Centrum HCC
T 010 - 252 1000
VHF 14
hcc@portofrotterdam.com



Bel 112 als elke seconde telt!